

AQ...M

RQ...M



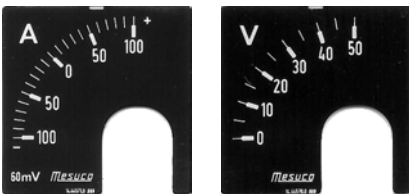
Batteriespannungs- und Batteriestromanzeiger in Bahnausführung

	90° - Skala			240° - Skala		
Typenbezeichnungen:	RQ48M	RQ72M	AQ96M	AQ48M	AQ72M	AQ96M
	48x48mm	72x72mm	96x96mm	48x48mm	72x72mm	96x96mm

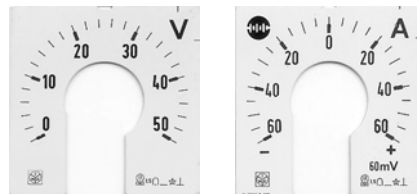
- Messwerk:** Drehpulmesswerk, stoss- und rüttelsicher, Genauigkeitsklasse 1,5
- Eingang:** Spannungsanzeiger 0...VDC direkt, zu spezifizieren
 Stromanzeiger: 0...A direkt, ± 60mV (Anschluss an Shunt ...A/60mV, zu spezifizieren)
 andere Eingangssignale auf Anfrage
- Temperaturbereich:** -30...70 °C
- Skala:**
- Skalagrund weiss, Beschriftung schwarz, linear
 - Skalagrund schwarz, Beschriftung weiss, linear
- Optionen:**
- zusätzliche Beschriftungen, auch farbig
 - farbige Segmente
 - farbige Zeiger

Skalenbeispiele:

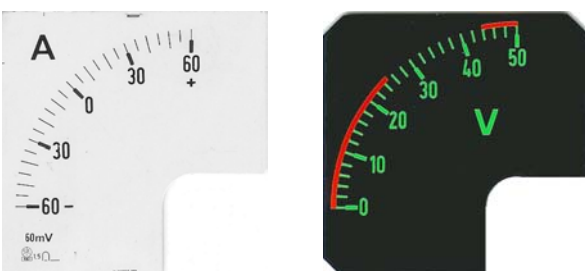
RQ48M



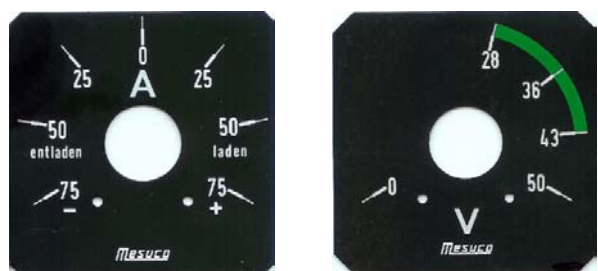
AQ48M



RQ72M

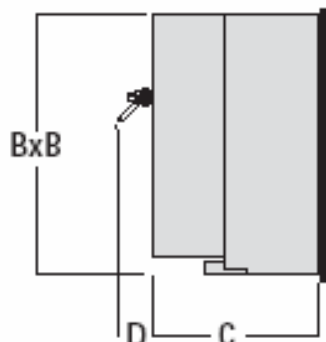
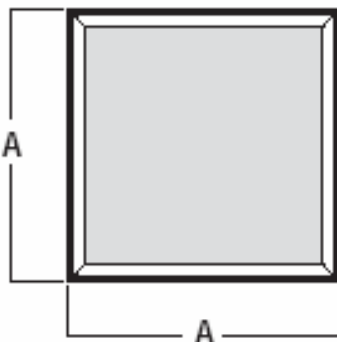


AQ72M



Abmessungen

Typ	Skalawinkel	A [mm]	B [mm]	C [mm]	D [mm]	E [mm]
RQ48M	90°	48x48	44,5x44,5	40	22	45x45
AQ48M	240°	48x48	44,5x44,5	57,5	15	45x45
RQ72M	90°	72x72	66,5x66,5	44	12	68x68
AQ72M	240°	72x72	66,5x66,5	59	12	68x68
RQ96M	90°	96x96	91x91	44	12	92x92
AQ96M	240°	96x96	91x91	59	12	92x92



Ausschnitt

